

**Resultados de la encuesta trimestral del Comercio Minorista.  
PATERNA II Trimestre 2013.**

**Encuesta realizada por el Consejo Cámaras de Comercio de la  
Comunidad Valenciana en colaboración con:**

**Oficina AFIC PATERNA  
CONSORCIO PACTEM NORD**



**AJUNTAMENT  
DE  
PATERNA  
(VALENCIA)**

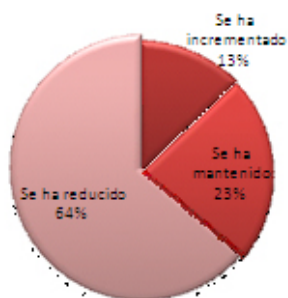


Oficina Comercio y Territorio

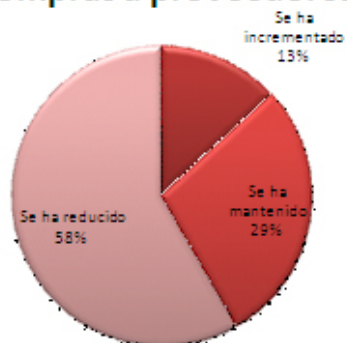
# Resultados de la encuesta trimestral del Comercio Minorista. Comunitat Valenciana

Evolución durante el primer trimestre del año de las ventas, compras a proveedores, pvp, contratación de personal, nivel de stocks y nivel de inversión en el negocio.

### Evolución de las ventas



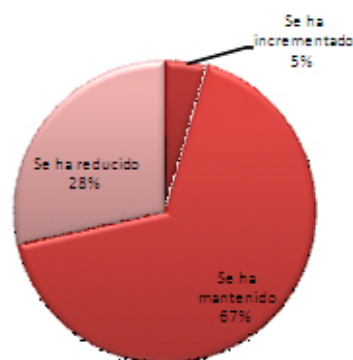
### Compras a proveedores



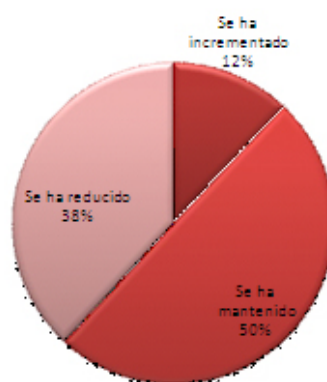
### Precios de venta al público



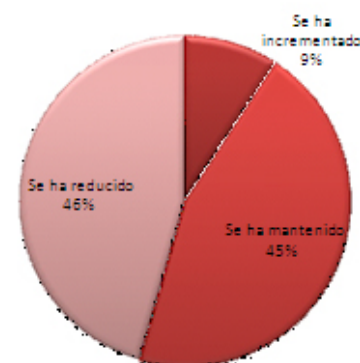
### Contratación de personal



### Inversión en el negocio



### Nivel de Stocks



Porcentaje comerciantes que han elegido cada opción de respuesta

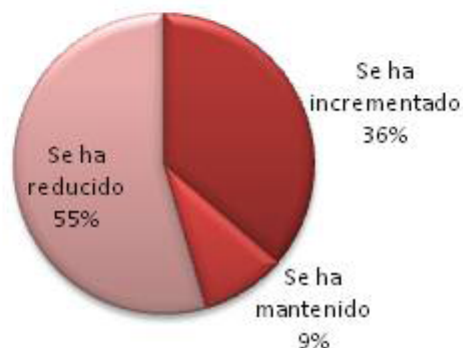
# Resultados de la encuesta trimestral del Comercio Minorista. Paterna

Evolución durante el segundo trimestre del año de las ventas, compras a proveedores, pvp, contratación de personal, nivel de stocks y nivel de inversión en el negocio.

### Evolución de las ventas



### Evolución de las compras a proveedores



### Evolución de precios de venta al público



### Contratación de personal



### Inversión en el negocio



### Niveles de stock



Porcentaje comerciantes que han elegido cada opción de respuesta

# Resultados de la encuesta trimestral del Comercio Minorista. Comunitat Valenciana

Evolución de las variables de gestión del comercio durante el segundo trimestre del año.

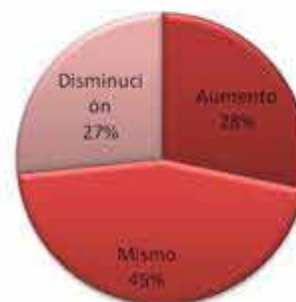
**Afluencia de público al local comercial**



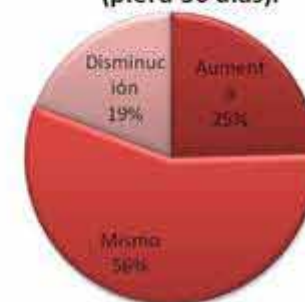
**Gasto medio en compras**



**Cobro con tarjeta**



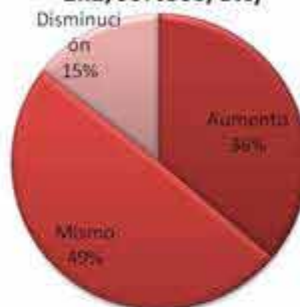
**Cobro aplazado de las ventas (p.e. a 30 días).**



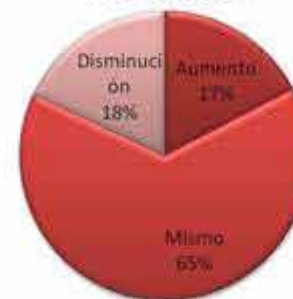
**Pago a plazos de las compras**



**Promociones (p.e. 2x1, sorteos, etc)**



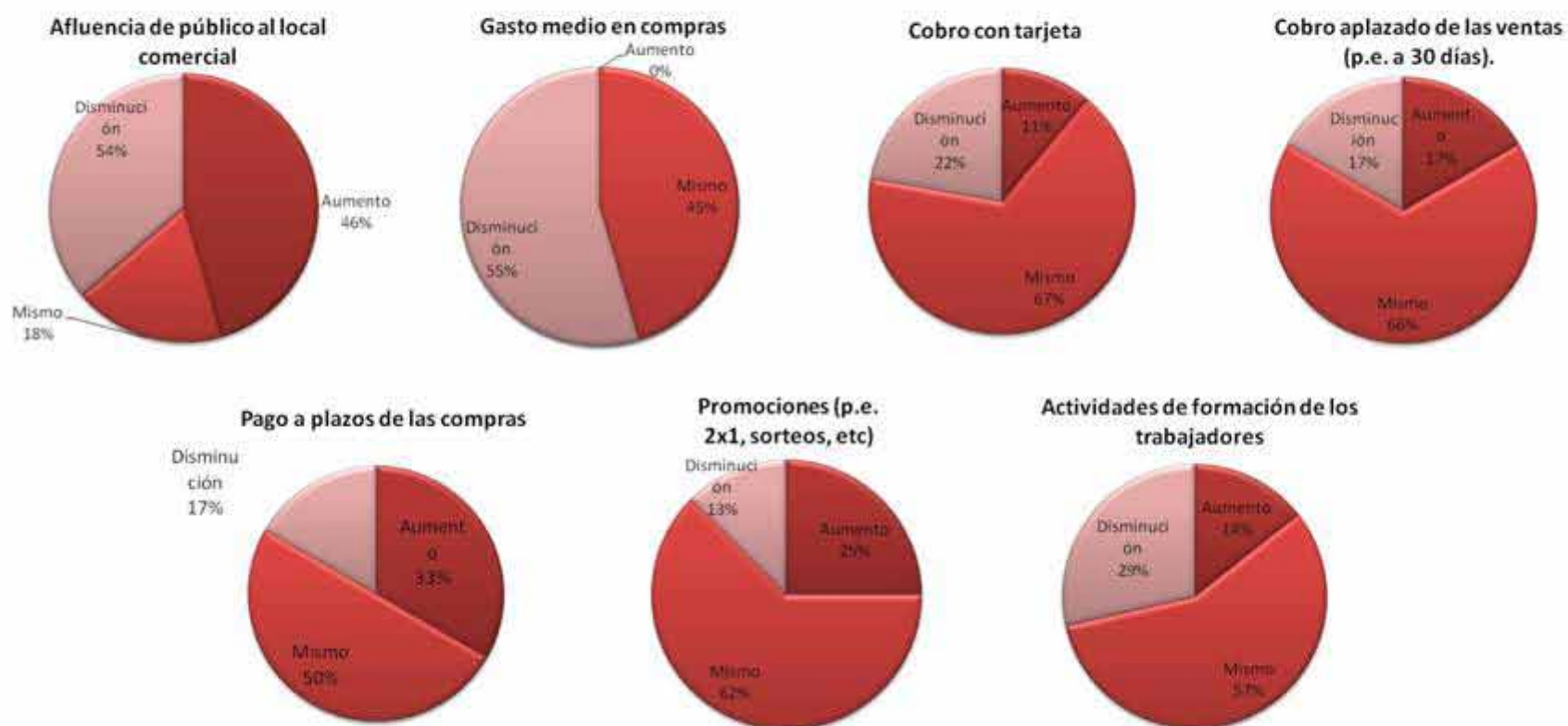
**Actividades de formación de los trabajadores**



Porcentaje comerciantes que han elegido cada opción de respuesta

# Resultados de la encuesta trimestral del Comercio Minorista. Paterna

Evolución de las variables de gestión del comercio durante el segundo trimestre del año.



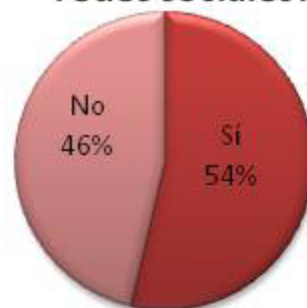
Porcentaje comerciantes que han elegido cada opción de respuesta

## Resultados de la encuesta trimestral del Comercio Minorista. Comunitat Valenciana

¿Dispone de página web de su comercio?



¿Interactúa con sus clientes mediante redes sociales?



¿Realiza ventas online?



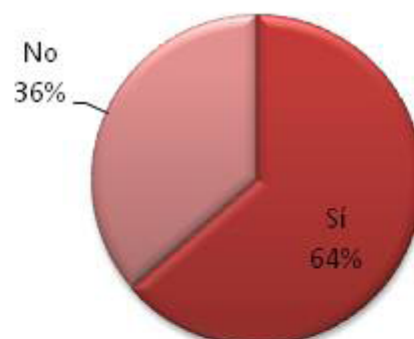
Porcentaje comerciantes que han elegido cada opción de respuesta

## Resultados de la encuesta trimestral del Comercio Minorista. Paterna

¿Dispone de página web de su comercio?



¿Interactúa con sus clientes mediante redes sociales?



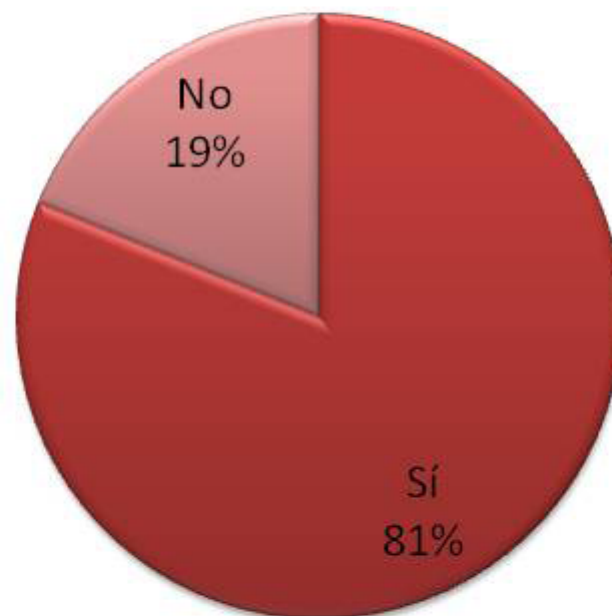
¿Realiza ventas online?



Porcentaje comerciantes que han elegido cada opción de respuesta

## Resultados de la encuesta trimestral del Comercio Minorista. Comunitat Valenciana

¿Considera que la crisis actual pone en riesgo  
la subsistencia de su negocio?



Porcentaje comerciantes que han elegido cada opción de respuesta



## Resultados de la encuesta trimestral del Comercio Minorista. Paterna

¿Considera que la crisis actual pone en riesgo la subsistencia de su negocio?



Porcentaje comerciantes que han elegido cada opción de respuesta

**Resultados de la encuesta trimestral del Comercio Minorista. PATERNA  
II Trimestre 2013.**

**Encuesta realizada por el Consejo Cámaras de Comercio de la  
Comunidad Valenciana en colaboración con:**

**Oficina AFIC PATERNA  
CONSORCIO PACTEM NORD**



**AJUNTAMENT  
DE  
PATERNA  
(VALENCIA)**

