

## ACTA REUNIÓN MESA EXTERNA INFANCIA



Realiza Acta: **Departamento de Atención a la Infancia y Educación**

### **1.- INFORMACIÓN BÁSICA**

Fecha: **JUEVES 4 DE MAYO DE 2023**

Lugar: CENTRO POLIVALENTE ALBORGÍ, C/San Francisco de Borja 4. 46980. Paterna.  
Salón de Actos.

Hora: 9.30h a 11.30h

Motivo: **MESA EXTERNA INFANCIA PATERNA**

### **2.- ASISTENCIA**

**Entidades asistentes:**

- Departamento Atención a la Infancia y Educación Municipal
- Área Sanidad Municipal
- Servicios Sociales Municipales
- Coordinación Enfermería Centro Salud El Clot de Joan
- IES Peset Aleixandre
- CEIP Ausias March

- CEIP La Torre
- CEIP Clara Campoamor
- SES IES Peset Aleixandre La Coma
- CEIP Antonio Ferrandis La Coma
- CEIP Jaume I
- Coordinación Ciudad CaixaProinfancia
- Save The Children
- La Salle
- Cáritas Camí Obert La Coma
- Fundación Secretariado Gitano
- AMPA Sanchis Guarner
- UEO
- Oficina Mentora Plus
- Cruz Roja Paterna
- Asociación Jovesolides
- Fundación Antonio Moreno

**Disculpan asistencia:**

- CEIP La Coma
- Fundación Bancaria "la Caixa" - Coordinación Proinfancia
- Fundación Bancaria "la Caixa" - Responsable Territorial CV
- Policía Nacional
- Universidad de Valencia
- CEIP Cervantes

**3.- ORDEN DEL DÍA**

**1. Acogida y recepción**

- Presentación y seguimiento de las propuestas realizadas previamente por los y las asistentes.
- Contextualización del curso de formación en derechos de infancia y participación infantil.

**2. Curso de formación**

- Contextualización y normativa de la participación infantil y adolescente en un marco de derechos.
- Errores habituales en la práctica de la participación de NNyA.
- Agentes implicados en la promoción de la participación.
- Ejemplos de buenas prácticas.
- Agrupación de los y las participantes en grupos para realizar un caso práctico.
- Exposición de los casos prácticos.
- Entrega de material.
- **"A participar se aprende participando"**

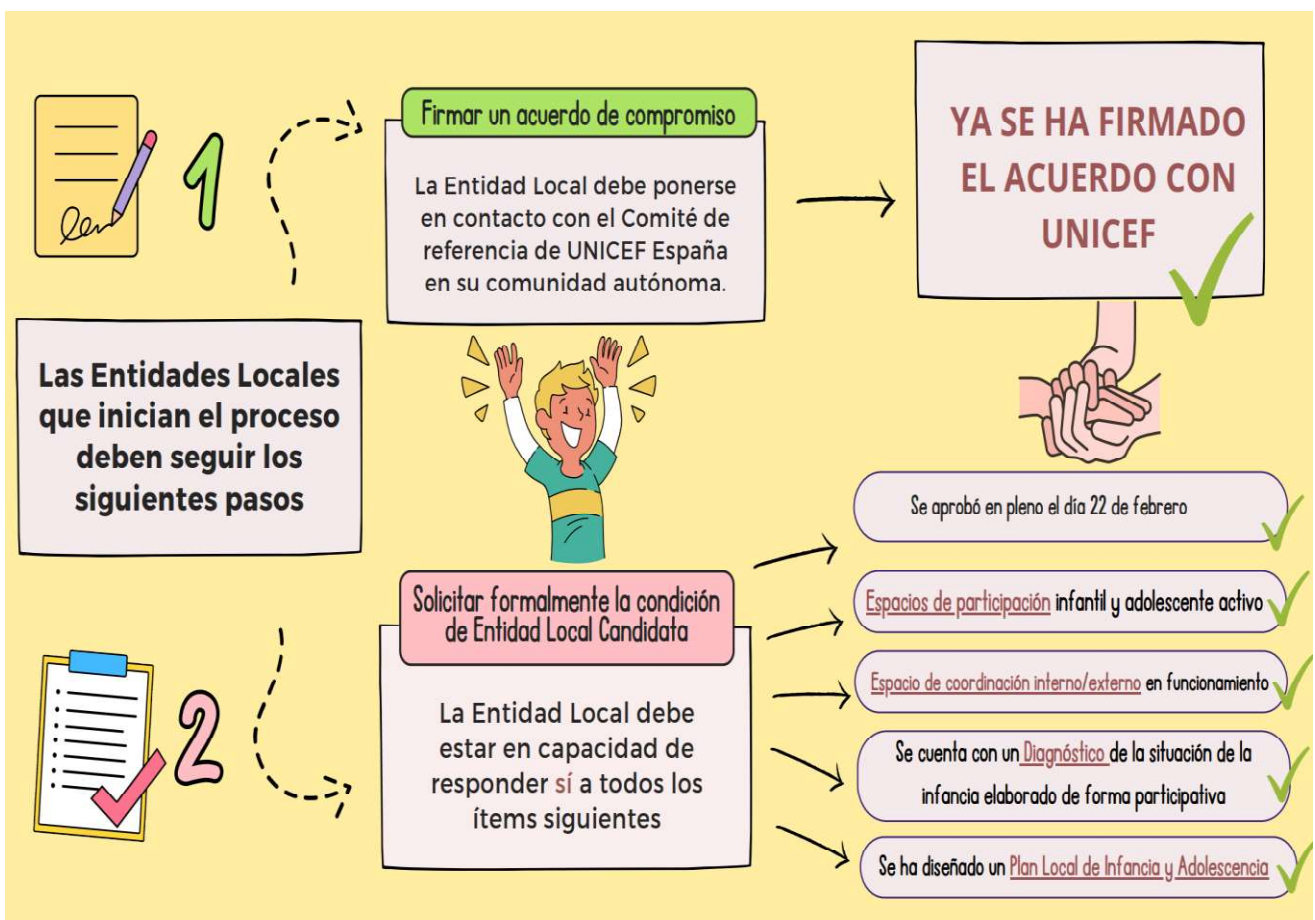
## 4. RESUMEN DE LOS PUNTOS TRATADOS

### 4.1 Acogida y recepción

La acogida y recepción de los/as participantes a la Mesa Externa de Infancia comienza a la hora prevista con un almuerzo de bienvenida. A continuación, se agradece la asistencia a los participantes y se da paso a la presentación y contextualización de este encuentro por parte de las personas dinamizadoras, que forman parte del Departamento de Educación y de la Fundación Secretariado Gitano.

Desde el Departamento de Educación, se expone el trabajo Municipal que se ha ido desarrollando en los últimos meses. Así pues, se informa a los asistentes de la Mesa Externa de la candidatura a la convocatoria de reconocimiento como **Ciudad Amiga de la Infancia** con la que se pretende mejorar el bienestar de la infancia y adolescencia. Y, por otro lado, también se lleva a cabo un seguimiento de las propuestas realizadas previamente por los y las asistentes.

A continuación se recogen algunas diapositivas que reflejan ese trabajo:



# PROPUESTAS MESA EXTERNA INFANCIA

Mejorar la comunicación entre las diferentes zonas de Paterna

Alternativas de ocio y tiempo libre para familias vulnerables

Estabilización de plantillas



Coordinación entre Mesa política y Mesa técnica



Espacio de coordinación interno/externo



Plan Local de Infancia y Adolescencia aprobado por pleno



Hábitos saludables

Espacios de trabajo transversales

"Repensem els patis"

Habilitar espacios públicos para poder aprovecharlos más

Espacios de participación infantil y adolescente activo



Diagnóstico de la situación de la infancia



SEGUIMOS CAMINANDO





Después de la breve introducción y visualización de un vídeo-resumen del trabajo que se ha llevado a cabo se procede a la contextualización del curso de formación en derechos de infancia y participación infantil por parte de los dinamizadores de la reunión.

#### 4.2 Curso de formación

Tras la breve contextualización, da comienzo el curso de formación en derechos de infancia y participación infantil en el que se trabajan aspectos como la normativa de la participación infantil y adolescente en un marco de derechos, los errores habituales en la práctica de la participación de NNyA, los agentes implicados en la promoción de la participación y ejemplos de buenas prácticas, entre otros.

A continuación se recogen algunas diapositivas utilizadas:

**Què és i que no és PARTICIPACIO INFANTIL?**

Escala de participació Roger Hart

**En estos Niveles si hay Participación**

- 8 Decisiones iniciadas por la Población pero coordinadas con otros.
- 7 Decisiones iniciadas y dirigidas sólo por la Población.
- 6 Decisiones iniciadas por otros pero planificadas con la Población.
- 5 Población informada y consultada.
- 4 Población informada pero con participación sólo asignada.

**No hay Verdadera Participación**

- 3 Población con participación simbólica.
- 2 Población usada como "decoración".
- 1 Población manipulada.

**PARTICIPACIO SIMPLE**

- 
- 
- 
- 

**INFANCIA QUE QUEDA BE**

- 
- 
- 
- 

**MIRA COM PENSEN**

- 
- 
- 
-

# No és moda, és per llei

## Convenció de Drets Infància (1990)

canvi d'enfocament i paradigma

DE Objectes de Protecció → A Subjectes de dret

Assistencialisme → Justícia Social



Art. 12  
Dret a ser escoltat i que les seues opinions siguen tingudes depurament en compte.

Art. 13  
Llibertat d'expressió, incloent llibertat de pensament, recepció i difusió d'informació i opinió.

Art. 14  
Llibertat de pensament, consciència i religió.

Art. 15  
Llibertat d'associació i reunió pacífica.

Art. 16  
Llibertat a expressar i manifestar opinions pel que fa a la vida privada, la família, el domicili, l'honor, la reputació.

Art. 17  
Accés a informació.

Llei 26/2018

Ley Orgánica 8/2021,

## Algunes propostes d'èxit

- Programació municipal activitats
- Disseny dels espais urbanístics
- Millora d'equipaments per a parcs, carrers, instal·lacions municipals
- Manteniment de centres educatius
- Festes populars o patronals.
- Pressupostos participatius
- Audiències públiques infantils
- Cicle de cinema infantil
- Fireta per la infància
- Consells Municipals d'Infància
- Celebració del 20N Dia Universal de la Infància
- Sessió plenària infantil, amb personal polític, xiquetes i xiquets
- Guia turística infantil del municipi, convidant a la visita de la Ciutat, amb zones lúdiques i parcs, espais per visitar, rutes, natura, jocs i llegendes.
- Revista infantil
- Enquestes i fòrums d'opinió.

un recull  
d'imatges

practiquem

Después de la explicación de los ítems se pide a los asistentes que formen grupos y practiquen diferentes juegos, con el objetivo de asociar cada uno con una de estas palabras:



Posteriormente, se distribuye aleatoriamente a los y las participantes en grupos para realizar un caso práctico relacionado con la participación infantil y los derechos de infancia y adolescencia y se elige a un o una portavoz para que exponga el caso al resto de grupos.

Finalmente se hace entrega de material a los y las participantes, relacionado con la participación infantil.



A continuació se exponen los **casos pràctics** realitzats per los y las assistents:



Casos pràctics

#### CAS PRÀCTIC 1 -Eix estratègic 1:

##### La prevenció de la violència escolar

Es parla molt de la mediació per a la resolució de conflictes però, com podem fer per previndre. Et done una idea: els principis de l'aprenentatge dialògic entre els quals es destaca l'escolta activa.

Les famílies no deixen de queixar-se, el professorat està cremat i, tot i tindre nova normativa, seguim amb els parts disciplinaris com a única via per a la... "solució"?

- Com podem fer particip en el projecte a la infància i adolescència?

→ Comisiones mixtas:

- Generar un espai consultiu, con la temàtica "prevenció de la violència escolar".
- Club de los valientes. Son los/as NAs los que gestionan el conflicto.

- Quines diferències trobes amb la forma tradicional de les actuacions?

El cambio/avance ~~desde~~ la visión adulta hacia la visión de la infancia y Adolescencia.

- En quins aspectes considereu que es millorarà?

Pensar en la infancia con la infancia.  
Medidas más adecuadas.



## CAS PRÀCTIC 2 -Eix estratègic 2:

**Transició harmoniosa, acompanyament entre primària i secundària.**

ABN, treball per projectes... i arriben a secundària i tot són deures. Cada docent pensa en la seua matèria, la imparteix i, tasques per a casa en els últims cinc minuts.

- Com podem fer particip en el projecte a la infància i adolescència?

→ Plan transición, alumnado IES hace las visitas y acompañamiento (LÍDER) al alumnado de primaria.

→ En las visitas familiares en el IES, buzón de sugerencias al finalizar. 3 colores de tarjeta: rojo → desacuerdo amarillo → propuesta mepa verde → me gusta.

- Quines diferències trobes amb la forma tradicional de les actuacions?

↳ Entidades que proyecten hacia edades M-Ita.  
Asociaciones

★ Cambiamos colores por emociones.

- En quins aspectes considereu que es millora?

**CAS PRÀCTIC 3:**

**Disseny de festes -MENUUDA FESTA MAJOR**

En el nostre municipi arriben les festes Majors ... Hem pensat en un dia per xiquetes i xiquetes. Repetisc; hem pensat en elles i ells però, hem pensat amb ells?

- Com podem fer partícip en el projecte a la infància i adolescència?
- Quines diferències trobes amb la forma tradicional de les actuacions?
- En quins aspectes considereu que es millora?

① Inicialment, fer una pluja d'idees a partir d'una pregunta oberta Qui es celebre i d'on prové?

Temps per compartir a casa aquesta pregunta i fer una posada en comú i recerca d'informació

Propostes de participació intergeneracionals des del centre

(Relacionades amb la gastronomia, propostes culturals, .. interculturalitat ...). Relació origen-època festes -

② Increment de la participació

Augment de l'autoestima en sentir-se considerats en les seues propostes

③ Motivació, implicació, participació, aprenentatge

Reflexió sobre l'evolució dels valors i dels plats

Sentiment de pertinença i de coneixement cultural a nivell local.



Se agradece la participación de los/as asistentes a la sesión de trabajo de la Mesa Externa de Infancia y Adolescencia de Paterna y se da por terminada la reunión.

Firmas:



JIMENEZ  
MARTINEZ,  
JOSE ANTONIO  
Técnico



LIMONCHI LOPEZ,  
ESTHER  
Técnica de  
Promoción